



**КОМИТЕТ ИМУЩЕСТВЕННЫХ ОТНОШЕНИЙ
АДМИНИСТРАЦИИ ПЕРМСКОГО МУНИЦИПАЛЬНОГО ОКРУГА**

РЕШЕНИЕ

о размещении объектов № 2362

Пермский край
Пермский округ

15.09.2023

Комитет имущественных отношений администрации Пермского муниципального округа разрешает Публичному акционерному обществу «Россети Урал» (ИНН 6671163413, ОГРН 1056604000970, почтовый адрес: 620026, г. Екатеринбург, ул. Мамина-Сибиряка, д. 140)

размещение объекта «Строительство ВЛ 0,4 кВ с установкой ПУ для электроснабжения п. Юго-Камский (4500086568)»

на землях государственная собственность на которые не разграничена

на срок бессрочно

Местоположение: Пермский край, Пермский муниципальный округ, п. Юго-Камский.

Приложение: схема предполагаемых к использованию земель или части земельного участка.

Особые условия использования:

1. При установке опор электросетевого хозяйства учесть параметры ширины проезда улично-дорожной сети, во избежание сужения полосы отвода дороги. Установить опоры на расстоянии не более 2 метров от границ земельного участка.

2. Получение разрешения на производство земляных работ.

Заместитель председателя комитета



М.В. Королева

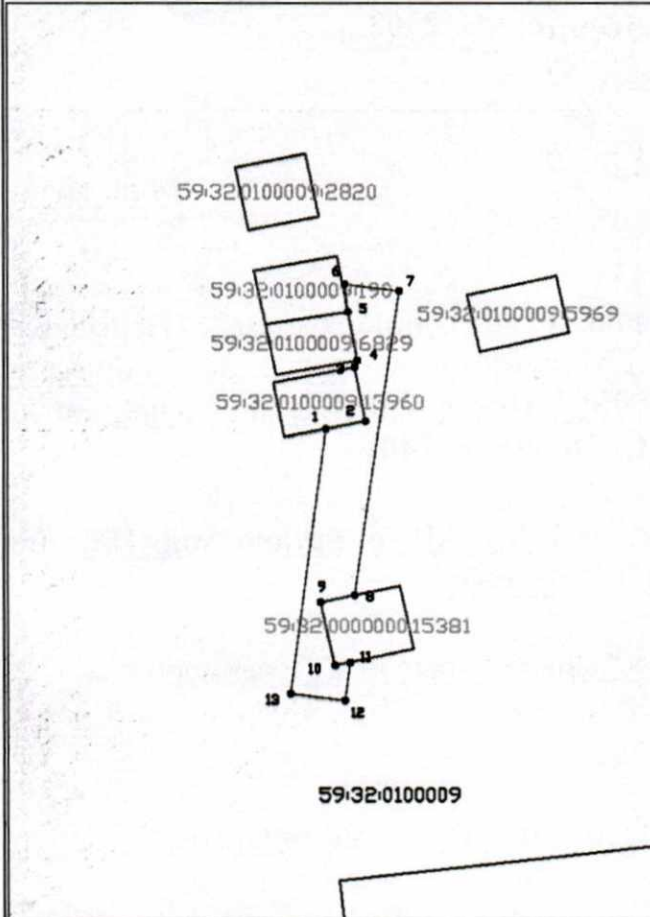
(подпись, печать)

Схема предполагаемых к использованию земель или части земельного участка

Объект: «Строительство ВЛ 0,4 кВ с установкой ПУ для электроснабжения п. Юго-Камский (4500086568)»
 Местоположение: м.р.-н Пермский, п. Юго-Камский
 Площадь земель или части земельного участка, кв.м.: 95
 Категория земель: земли населенных пунктов
 Вид разрешенного использования: –

Каталог координат, м

Обозначение характерных точек границ	Координаты	
	X	Y
1	483980,37	2194541,10
2	483980,95	2194544,01
3	483985,01	2194543,21
4	483985,51	2194543,39
5	483989,20	2194542,72
6	483991,27	2194542,47
7	483990,76	2194546,43
8	483968,02	2194543,19
9	483967,49	2194540,71
10	483962,80	2194541,73
11	483963,04	2194542,85
12	483960,17	2194542,48
13	483960,69	2194538,51
1	483980,37	2194541,10



Масштаб 1:500

Условные обозначения:

- 1 Характерная точка границы, сведения о которой позволяют однозначно определить ее на местности
- Границы земельных участков, установленные (уточненные) при проведении кадастровых работ, отражающиеся в масштабе
- Граница земельного участка, сведения о которой содержатся в ЕГРН
- 59:32:3250001:20962 Обозначение кадастрового номера земельного участка
- Граница кадастрового квартала
- 59:32:3720008 Обозначение кадастрового квартала

Описание границ смежных землепользователей:

- от 1 до 3 — 59:32:3250001:20962;
- от 3 до 4 — муниципальная собственность;
- от 4 до 5 — 59:32:0100009:6829;
- от 5 до 8 — муниципальная собственность;
- от 8 до 11 — 59:32:0000000:15381;
- от 11 до 1 — муниципальная собственность;

Заявитель: Пучнина К.Ю. по доверенности N ПЗ/359-2023
 от 09.01.2023
 (подпись, расшифровка подписи)